

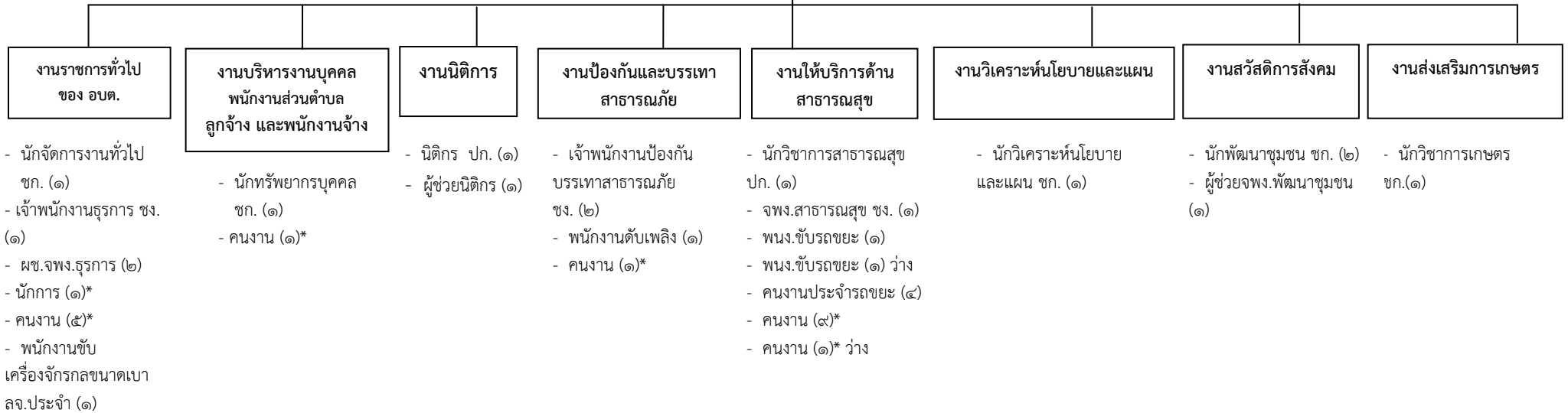
โครงสร้างส่วนราชการองค์การบริหารส่วนตำบลเมือง



โครงสร้างสำนักปลัด

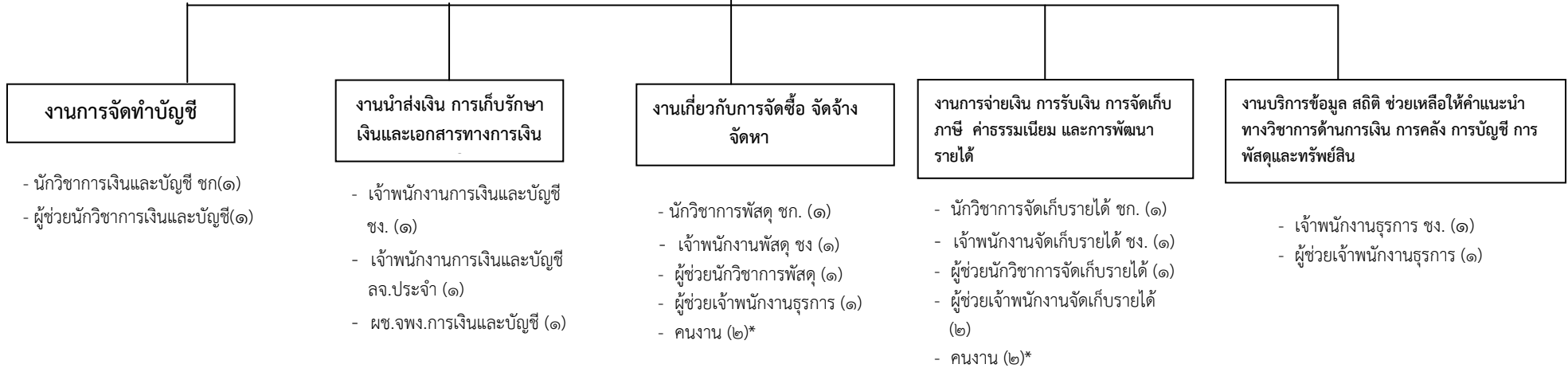
หัวหน้าสำนักปลัด
นักบริหารงานทั่วไป ระดับต้น (๑)

ฝ่ายบริหารงานทั่วไป
นักบริหารงานทั่วไป ระดับต้น (๑)



โครงสร้างกองคลัง

ผู้อำนวยการกองคลัง
นักบริหารงานคลัง ระดับต้น (๑)



โครงสร้างกองช่าง

ผู้อำนวยการกองช่าง
นักบริหารงานช่าง ระดับต้น (๑)

งานออกแบบและ
เขียนแบบ

- ผู้ช่วยนายช่างโยธา (๑)
- ผู้ช่วยนายช่างสำรวจ (๑)
- ผู้ช่วยเจ้าพนักงานธุรการ (๑)

งานควบคุมการก่อสร้าง
และซ่อมบำรุง

- นายช่างโยธา ปจ. (๑)
- พนักงานขับเครื่องจักรกลขนาดเบา
ลจ.ประจำ (๑)
- ผู้ช่วยนายช่างเขียนแบบ (๑)
- คนงาน (๒)*

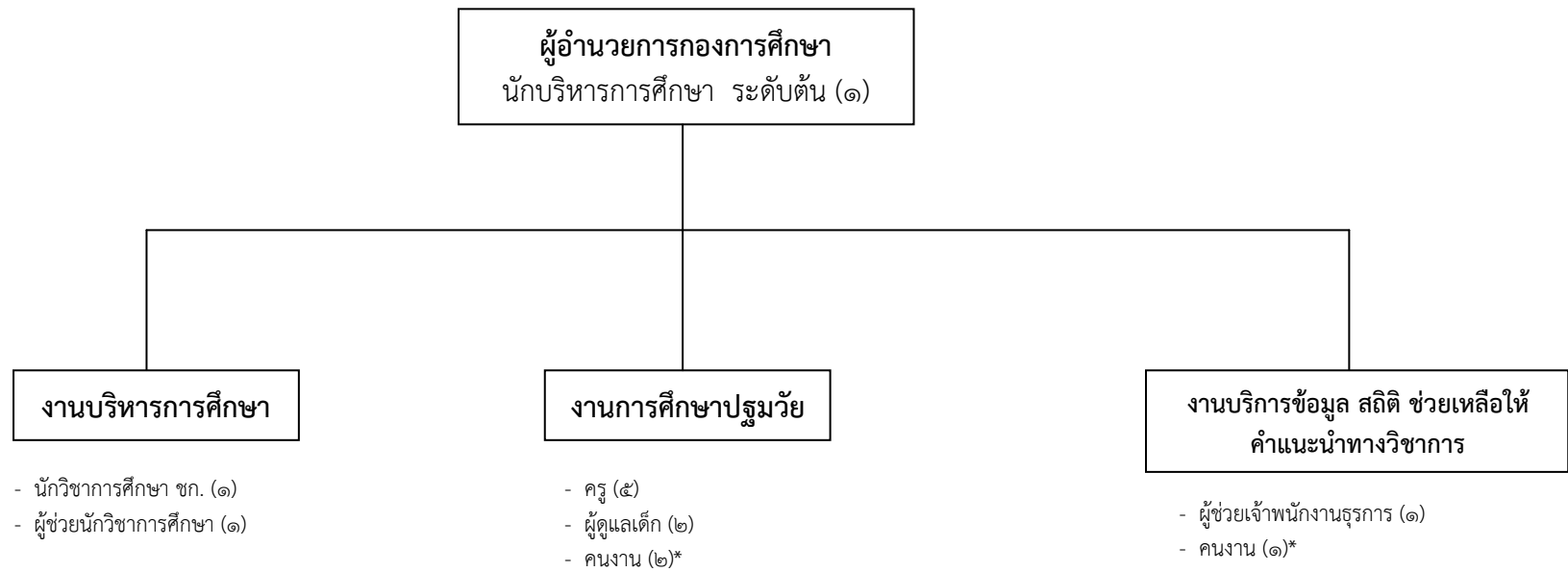
งานติดตั้งซ่อมบำรุงระบบไฟฟ้าส่อง
สว่างและไฟสัญญาณจราจร

- พนักงานสูบน้ำ ลจ.ประจำ (๑)
- ผู้ช่วยนายช่างไฟฟ้า (๑)
- คนงาน (๑)*

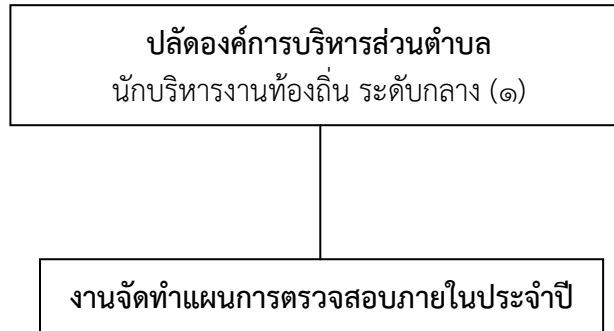
งานบริการข้อมูล สถิติ ช่วยเหลือให้คำแนะนำทาง
วิชาการด้านวิศวกรรมต่าง ๆ

- ผู้ช่วยเจ้าพนักงานธุรการ (๑)

โครงสร้างกองการศึกษา ศาสนาและวัฒนธรรม



โครงสร้างหน่วยตรวจสอบภายใน



- นักวิชาการตรวจสอบภายใน ชก. (๑)